



# Bases de Medición y Centros Modulares



*Powering Business Worldwide*

[www.eaton.mx](http://www.eaton.mx)

# Base Monofásica para Medidor de Uso Exterior NEMA 3R

## Descripción

Son accesorios diseñados para alojar los medidores de consumo eléctrico, en condiciones de seguridad y fabricadas con las normas nacionales de Comisión Federal de Electricidad e Internacionales UL.

## Características

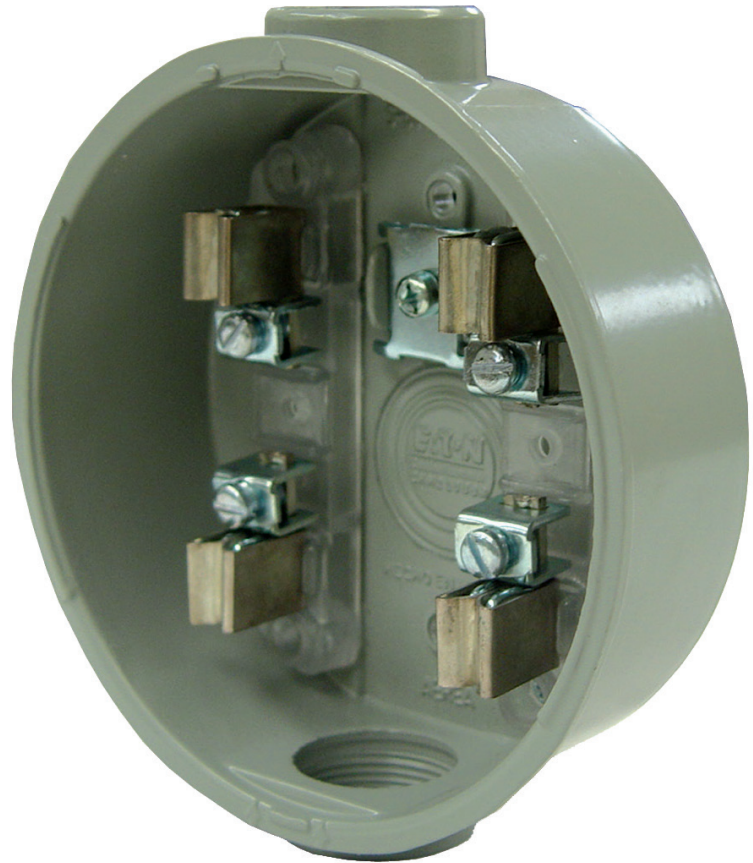
- Bases de Policarbonato técnico transparente según Norma CFE.
- Mordazas de cobre con recubrimiento de plata y muelle reforzado que garantiza un excelente contacto.
- Zapatas terminales para conductor de cobre o aluminio.
- Servicio Monofásico.
- 100 Amp.
- NEMA 3R.

## Aplicaciones

Utilizada en instalaciones residenciales y comerciales. 600 V, máx. 100 Amp.

## Normas

Fabricada bajo la norma CFEGWH00-11, de Comisión Federal de Electricidad.



### Catálogo

### Descripción

**CHM2100BR**

Base para Watthorímetro redonda de 100 Amps.

**CH5MBR**

5a. Mordaza Monofásica Base Redonda

# Base Monofásica para Medidor de Uso Exterior NEMA 3R

### Descripción

Son accesorios diseñados para alojar los medidores de consumo eléctrico, en condiciones de seguridad y fabricadas con las normas nacionales de Comisión Federal de Electricidad e Internacionales UL.

### Características

- Servicio Monofásico. Preparación para 5a mordaza.
- 100 Amp y 200 Amp. Bases con centro de carga incluido.
- No incluye interruptor.

### Aplicaciones

Se utilizan en instalaciones residenciales, edificios, en centros comerciales, etc.

### Normas

CFEGWH00-11 Normas UL 414,  
UL 4861



BASES PARA MEDIDOR DE USO EXTERIOR

Catálogo	Descripción
CHM2100B	Base para Watthorímetro cuadrada de 100 Amps. (no incluye conector)
CHM2100B-5M	Base para Watthorímetro cuadrada de 100 Amps. con 5a mordaza
CHM2100BS	Base para Watthorímetro 100 Amps. subterránea
CHM2200	Base para Watthorímetro 200 Amps. cuadrada (no incluye conector)
CHM2100MR2-GBC*	Base para Watthorímetro Integral especial para interruptor de 100 Amps. tipo BR
CHM2100MR2	Base para Watthorímetro Integral de 100 Amps. para int. de 100 Amps. tipo CH
CHM2200-5M	Base para watthorímetro 200 Amps. cuadrada con 5a mordaza

Notas: 1 y 2

Catálogo	Largo mm	Altura mm	Fondo mm	Peso
CHM2100B	200	213	87	2.100kg
CHM2100BR	170	170	60	0.600kg
CHM2100-5M	200	213	87	2.150kg
CHM2100BS	200	213	87	1.900kg
CHM2100MR2-GBC*	204	98	87	5.200kg

Nota: 3

### Notas:

- \*No incluye interruptor
- ① Debe adquirirse cuando la base se utiliza en sistemas 120/208VCA
- ② Las bases de medidor modelo CHM2100B se venden en múltiplos de 4 unidades
- ③ Las medidas son aproximadas

# Bases para Medidor

## Trifásicas para Uso Exterior NEMA 3R

### Descripción

Son accesorios diseñados para alojar los medidores de consumo eléctrico, en condiciones de seguridad y fabricados con las normas nacionales de Comisión Federal de Electricidad e Internacionales UL..

### Características

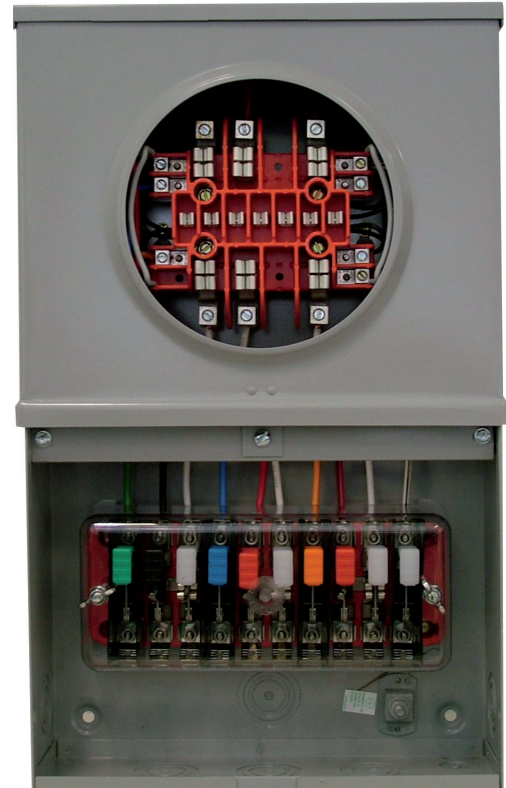
- Servicio Trifásico Bases para 7 mordazas. 100 Amp y 200 Amps.
- Base de Medición con 13 terminales 20 Amps.

### Aplicaciones

Se utilizan en instalaciones residenciales, edificios, en centros comerciales, etc.

### Normas

CFEGWH00-11 Normas UL 414, UL 4861



BASES PARA MEDIDOR DE USO EXTERIOR

Catálogo	Descripción
CHM3100	Base para Watthorímetro de 100 Amps. 7 Mordazas (no incluye conector)
CHM3200	Base para Watthorímetro de 200 Amps. 7 Mordazas (no incluye conector)
1006745CH	Base para Watthorímetro de 13 terminales, trifásica 20 Amps.

Catálogo	Dimensiones en mm			Peso Kg.
	Largo	Altura	Fondo	
CHM3100	224	306	119	3.950
CHM3200	291	359	119	5.200
1006745CH	310	513	108	9.600

### Juego de Quinta Mordaza y Ensamblajes de Cople

Catálogo	Tamaño mm/pulg	Amperes	Uso
CH5M	5a Mordaza Monofásica / Base Cuadrada	100	MONOFÁSICA
KBM125	Conectores 32 (1.25") Kit Base de Medidor 1.25"	100	GENERAL
KBM150	Conectores 32 (1.5") Kit Base de Medidor 1.50"	100	GENERAL
KBM200	Conectores 50 (2") Kit Base de Medidor 2.00"	200	GENERAL
KBM250	Conectores 63 (2 1/2") Kit Base de Medidor 2.5"	200	GENERAL

**Nota:** Las medidas son aproximadas

# Base Transocket Polifásica de 13 Terminales

## Descripción

Base Transocket para wathhorímetro polifásica de 13 terminales 600V, cumple con CFE GWH00-11.

## Características

Consisten de un solo envoltente para la medición de corriente del transformador permitiendo montaje de transformadores de corriente y tablillas de prueba.

13 bloques de terminales de medición están disponibles, así como de 2 knock-outs y grandes orificios centrales con placas cubiertas adecuadas para servicio interior y exterior.

## Aplicaciones

Diseñados para estándares industriales, combinan la base de medición y el gabinete del transformador proporcionando una mejor medición de costo-beneficio en los servicios de 201-600 amps.

- Construcciones comerciales.
- Construcciones industriales.
- Servicios para pozos de aguas particulares, con demandas de arriba de 200 amps. hasta 600 amps.
- A diferencia de la base de 13T estándar, cuenta con un espacio para alojar los TC'S.



BASES PARA WATHHORIMETRO

Dimensiones en mm.

Catálogo	Ancho	Altura	Fondo
1006746T	584	586	359

Las medidas son aproximadas



# Centros Modulares de Medición Monofásicos

## Descripción

Son equipos diseñados para alojar varios medidores con la seguridad y la ventaja de poder instalarlos fácilmente en grupo, con un interruptor principal.

## Propiedades

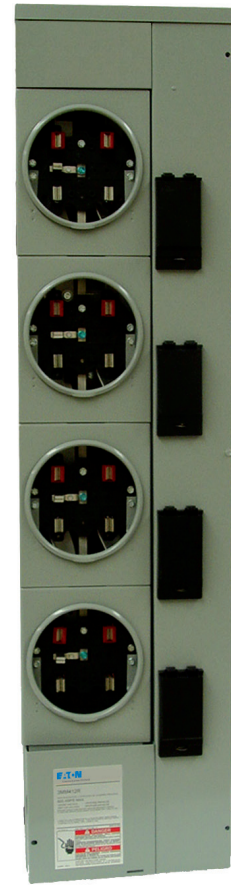
- Para Medición monofásica en sistema de 1 fase 3 hilos 120 ó 240V.
- Para Medición monofásica en sistema con alimentación de 3 fases y 4 hilos.
- Uso en interior o exterior NEMA1, 3R
- Cada base combinada con interruptor termomagnético enchufable (adicional) de 30-100A.
- Bus vertical de aluminio de una sola pieza: La sección transversal en forma de "L". Para cumplir con todos los requerimientos eléctricos, eliminando conexiones mecánicas y puntos calientes que estas puedan generar.
- Bus horizontal aislado para incrementar la seguridad mediante una barrera no removible que aísla el bus de 800A que cruza la selección de interruptores.

## Especificaciones Generales

- Construcción para usos en interiores y exteriores NEMA1, 3R.
- Provisión para interruptores de 2 polos hasta 100A.
- Rango del bus horizontal 800A.
- Gabinete de acero rolado en frío desengrasado y fosfatizado.
- Pintura electrostática gris ANSI 61.
- Base de medición monofásica de 100A.
- Provisión para arillo de aluminio para instalación de seguros por la compañía suministradora de energía.
- Corriente máxima de operación de la base para medidor 125A
- Acoplamiento lateral del bus horizontal vía tornillo cautivo.

## Datos para Pedido

- Determinar el catálogo de dispositivo básico.
- Determinar si se requiere la 5a mordaza.
- Determinar el tipo de sistema 1 fase 3 hilos o 1 fase 2 hilos.
- Ordenar el Interruptor por base socket.
- Ordenar caja de Conexiones.
- Ordenar tapa final.



## Centros Modulares de Medición Monofásicos, 120/240VCA, 5 Mordazas

Catálogo	Gabinete	Amperes	Unidades de Medición
3MM312R	NEMA 3R	100	3
3MM412R	NEMA 3R	100	4
3MM512R	NEMA 3R	100	5
3MM612R	NEMA 3R	100	6
3MM220R	NEMA 3R	200	2
3MM320R	NEMA 3R	200	3
3MM420R	NEMA 3R	200	4

## Dimensiones en mm

Catálogo	Altura	Ancho	Fondo
3MM312R	1061.7	311.4	178.1
3MM412R	1231.9	311.4	178.1
3MM512R	1460.5	311.4	178.1
3MM612R	1689.1	311.4	178.1
3MM220R	1329.7	342.9	178.1
3MM320R	1329.7	342.9	178.1
3MM420R	1638.3	342.9	178.1

## Normas

CFEGWHOO-11  
Certificación UL50, UL67, UL414.

## Interruptores Termomagnéticos de 2 Polos Enchufables

Amperes	Núm. de Catálogo
30	BR230
40	BR240
50	BR250
70	BR270
100	BR2100

**NOTA:** Para caja de conexiones referirse en la siguiente página, Tabla de Accesorios para Centros Modulares.

# Centros Modulares de Medición Trifásicos

### Descripción

Son equipos diseñados para alojar varios medidores ya sean monofásicos o trifásicos con la seguridad y la ventaja de poder instalarlos fácilmente en gupo, con un interruptor principal.

### Características

- Gabinete NEMA 3R Servicio Trifásico 3 fases 4 Hilos 240/120 V.
- Bus Horizontal de Base de Medición Trifásica de 200A.
- Interruptor termomagnético FDB C.I. de 15-100 Amp.
- Interruptor termomagnético CC- 10000A C.I. de 100-225 Amp.

### Aplicaciones

Instalaciones residenciales, en los centros comerciales, edificios y donde se requiera una concentración de medidores de consumo de energía.

### Instrucciones para ordenar

- Especifique cada centro modular según la cantidad de bases con el número de catálogo correspondiente.
- Seleccione los interruptores termomagnéticos trifásicos de acuerdo a la tabla.



### Normas

CFEGWHOO-11 Certificación UL50, UL67, UL414.

CENTROS MODULARES

### Accesorios para Centros Modulares 3MM (monofásicos) y CG7 (Trifásicos)

Catálogo	Tipo	AMP	Caja de conexión para 3MM	Módulo con Int. ppal CG7
CG3P	Tapa Final			
CG3X	Caja de Conexión			
1MM5JK	Kit de 5a. Terminal			
3MTB400R	Caja con zapata	400	Si	Si
3MTB600R	Caja con zapata	600	Si	Si
3MTB800R	Caja con zapata	800	Si	Si
3MTB1200R	Caja con zapata	1200	Si	Si
3MCB300R	Caja con ITM	300	Si	Si
3MCB400R	Caja con ITM	400	Si	Si
3MCB600R	Caja con ITM	600	Si	Si
3MCB800R	Caja con ITM	800	Si	Si
3MCB1000R	Caja con ITM	1000	Si	Si
3MCB1200R	Caja con ITM	1200	Si	Si

### Centros Modulares de medición Trifásico, 220/127 VCA, 7 Mordazas

Catálogo	Gabinete	Amperes	Unidad de Medición
CG7M32	NEMA 3R	200	2
CG7M33	NEMA 3R	200	3
CG7M34	NEMA 3R	200	4

Catálogo	Alto plg	Ancho plg	Fondo plg	Peso kg
CG7M32	52.5	18.13	8.75	65.90
CG7M33	52.5	18.13	8.75	74.00
CG7M34	66.5	19.26	8.75	90.00

### Dimensiones en mm

Catálogo	Ancho	Altura	Fondo
3MTB400R	342.9	1238.3	177.8
3MTB600R	342.9	1238.3	177.8
3MTB800R	508	1209.8	298.5
3MTB1200R	508	1209.8	298.5
3MTB1600RC	835.2	1324.1	298.5
3MCB300R	508	1209.8	298.5
3MCB400R	508	1209.8	298.5
3MCB600R	508	1209.8	298.5
3MCB800R	508	1209.8	298.5
3MCB1000R	508	1209.8	298.5
3MCB1200R	508	1209.8	298.5
3MCB1600RBC	632	1451	378

### Selección de los Interruptores termomagnéticos trifásicos de acuerdo a la tabla siguiente:

Amperes	Tipo	No. Catálogo
15	FDB 14 kA CI	FDB3015L
20		FDB3020L
30		FDB3030L
40		FDB3040L
50		FDB3050L
70		FDB3070L
100	FDB3100L	
100	CC 10 kA CI	CC-3100
125		CC-3125
150		CC-3150
175		CC-3175
200		CC-3200
225		CC-3225

# Directorio

## México D.F. WTC

Montecito No. 38, piso 26  
Col. Nápoles, C.P. 03810 México, D.F.  
Teléfono 01 (55) 8503 5450  
Fax 01 (55) 1084 7454  
MauroRicardoCMartel@eaton.com

## Guadalajara

Santo Domingo No. 1113  
Col. Chapalita, Guadalajara, Jal.  
C.P. 44510  
Teléfono 01 (33) 3880 5049  
RosalGomez@eaton.com

## Monterrey

Av. Vasconcelos No. 210 Ote. Piso 1  
Col. Residencial San Agustín,  
San Pedro Garza García, N. L.  
Conmutador 01 (81) 8133 6930 ext. 6916  
Teléfono Directo 01 (81) 8100 5064  
ReynaldoSLozano@eaton.com

## Oficinas Regionales de ventas

### **Cananea, Sonora**

Cel: (645) 104 0786  
GerardoGFIGueroa@eaton.com

### **Ciudad Juárez, Chihuahua**

Cel: (656) 199 9433  
RodrigoMunoz@eaton.com

### **Hermosillo, Sonora**

Cel: 662 317 6049  
RobertoKGrijalva@eaton.com

### **León, Guanajuato**

Cel: (477) 393 7975  
JesusJNavarro@eaton.com

### **Mérida, Yucatán**

Cel: (998) 109 0448  
IsaaciJimenez@eaton.com

### **Puebla, Puebla**

Cel: (222) 265 0114  
JoseMSanchez@eaton.com

### **Querétaro, Querétaro**

Cel: (442) 249 7880  
MargaritaECote@eaton.com  
Cel: (55) 1353 1486  
AngelAlbertoCanulDiaz@eaton.com

### **San Luis Potosí, SLP**

Tel: (444) 188 4579  
MarcosARivera@eaton.com

### **Torreón, Coahuila**

Cel: (492) 1349079  
JoseJRonquillo@eaton.com

### **Zacatecas, Zacatecas**

Cel: (871) 795 9941  
OscarContreras@eaton.com



Powering Business Worldwide

[www.eaton.mx](http://www.eaton.mx)